



## BORNE ESCAMOTABLE SEMI-AUTOMATIQUE « BEMVP10»



- \* *Diamètre : 220 - 275 mm*
- \* *Hauteur : 600mm*
- \* *Épaisseur : 10mm*
- \* *Résistance au choc : jusqu'à 60.000 Joules, soit 1.5T à 40km/h*
- \* *Finition inox ou peint, coloris au choix*



### Caractéristiques :

MOUVEMENT	Manuel
CYLINDRE	Acier FE37 – Inox aisi 304 ou 316
FINITION CYLINDRE STRUCTURE PRINCIPALE	Acier épaisseur 10 mm
DIAMETRE	114 – 220 - 275 mm
HAUTEUR	600-750-900 mm
INSTALLATION	Caisson à sceller en fonte d'acier haute résistance, d'épaisseur 5mm

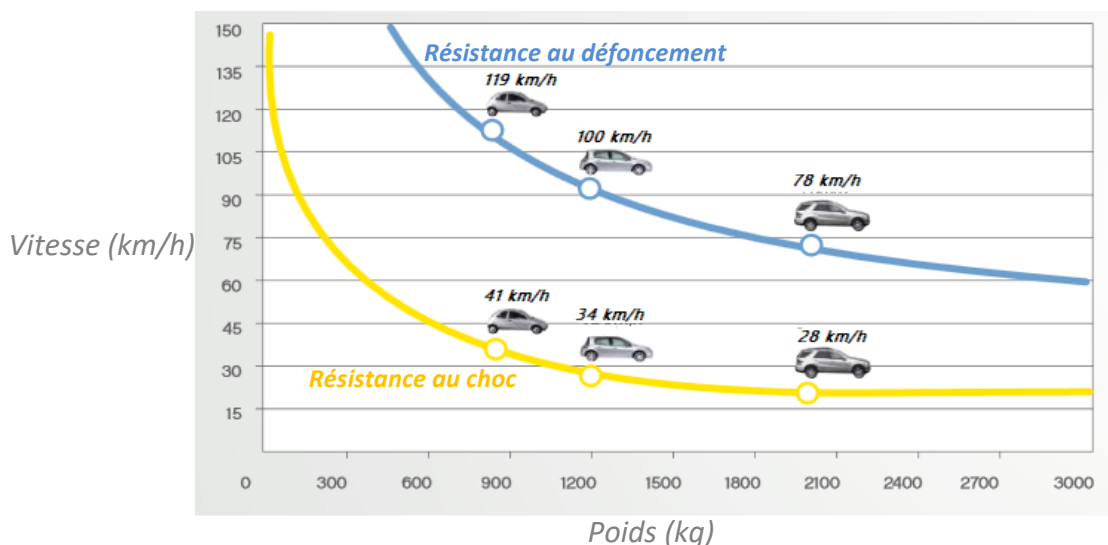


## Sécurité :

- Visibilité assurée par bandes réfléchissantes largeur 30mm classe 2 avec usinage afin d'assurer une meilleure tenue dans le temps.
- Visserie inox anti-vandalisme
- Empreinte personnalisée possible pour assurer une ouverture uniquement par l'ayant droit.



## Résistance :



## Maintenance :

- Très faible coût d'entretien : 2 pièces assurant le mécanisme d'ouverture et fermeture,
- Serrure sur le haut de la borne : aucun entretien sur la tige de verrouillage,
- Maintenance préventive et curative assurée par 1 seul technicien.



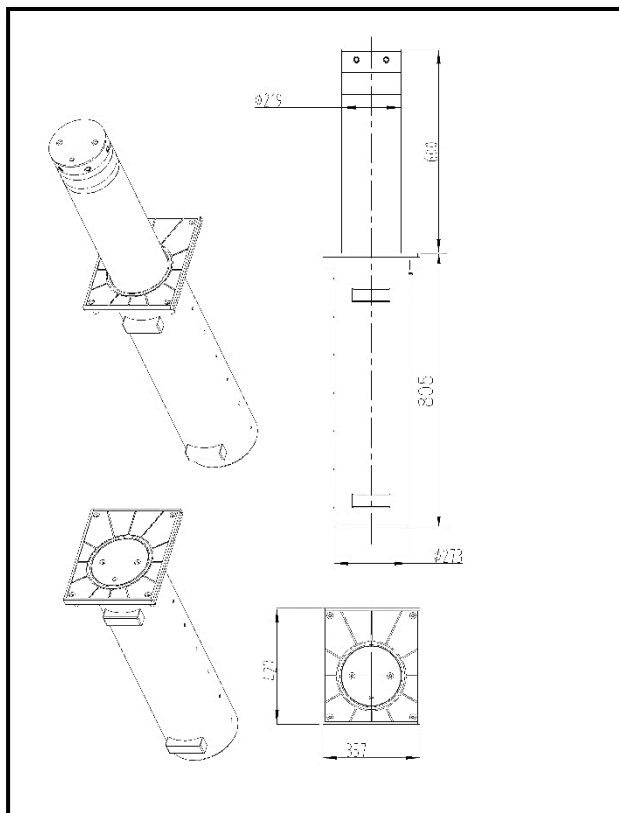
## Utilisation :

- La montée/descente de la borne se fait grâce à l'assistance par vérin.
- S'adapte en remplacement de la majorité des bornes manuelles disponibles sur le marché
- Développée pour des installations de type résidentiel, parking privé, zones piétonnes... ou dissuasif.



**Dimensions :**

BEMV 220\*600



BEMV 275\*600

